

*Cylindre de sécurité
à reproduction protégée
par un dépôt de marque
tridimensionnel*

Destinations principales

? Bureaux, logements, établissements scolaires, hospitaliers, administrations, mairies, etc.

Applications principales

? Organigrammes
? Très bon niveau de sécurité
? Pour une gestion sûre des clés

caractéristiques

? Apte à équiper des blocs portes coupe-feu

? 1 goupille traitée en face avant du rotor et du stator

? 1 piston et contre piston en acier traité en 1° position **gênant la progression d'un foret**

? Billes de contrôle en inox

? Contre pistons multiformes **gênant l'ouverture par crochetage**

description

? Cylindre profil européen nickelé

? Éléments de fermetures bidirectionnels avec 6 goupilles actives et billes de contrôle

? clé à reproduction interdite hors de nos ateliers

? Système protégé :
Dépôt de marque tridimensionnel n° 3 754 504 (U.E.) du 31 Mars 2004

? Plus de 7 000 000 variétés disponibles

? Résistance : testé à 100 000 cycles conformément à la norme EN 1303

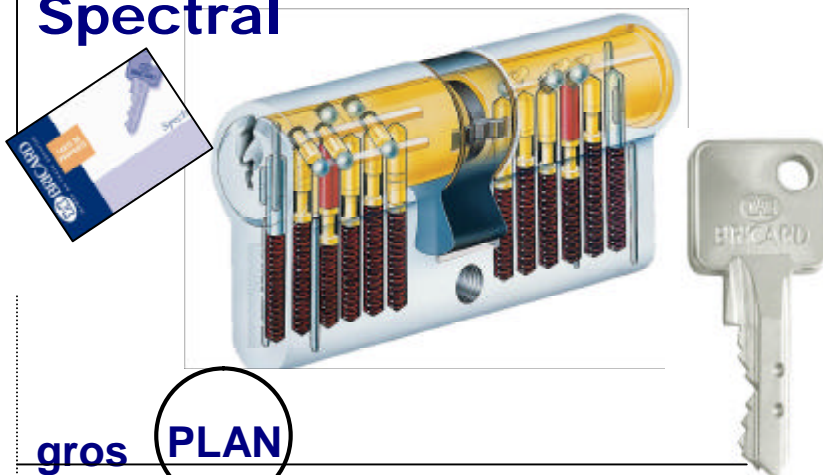
? Panneton réglable sur le demi-cylindre (8 positions)

? Bouton indexé en position repos

cylindre de sécurité

réf 8330

Spectral



gros **PLAN**

? CLE A REPRODUCTION PROTEGEE

La carte de propriété protège contre toute reproduction non autorisée

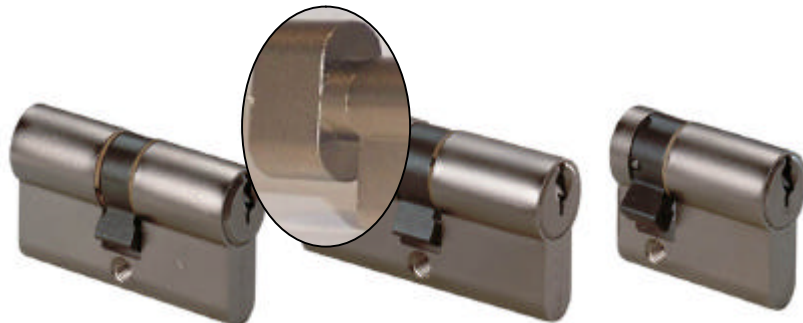
? Cylindre robuste, fiable et très résistant au percement et au crochetage

gamme

? Cylindre double entrée
Série 8330

? Cylindre à bouton
Série 8333

? 1/2 cylindre
Série 8334



finition

produits complémentaires

? Laiton nickelé

? Majorations organigramme
Série 8104 : sur même numéro
Série 8101 : sur numéro donné
Série 8102 : sur passe général
Série 8103 : sur passe partiel et général
Série 8203 : sur combinaison immeuble
? Clés individuelles : série 8500
Clés de passe : série 8509